

CONVIVER E PROTEGER: O SCFV COMO ESTRATÉGIA PARA A PRIMEIRA INFÂNCIA

Na primeira infância, o SCFV aproxima famílias, fortalece laços e constrói pertencimento.

O que é o SCFV para Crianças de 0–6 anos

O Serviço de Convivência e Fortalecimento de Vínculos (SCFV) é uma das principais estratégias da Assistência Social para a proteção e o cuidado na primeira infância.

Voltado a crianças de 0 a 6 anos e seus **cuidadores**, o serviço promove vivências lúdicas, artísticas e culturais que fortalecem vínculos familiares e comunitários, ampliam a participação social e garantem o direito ao convívio como eixo estruturante da proteção social básica.

No SCFV, brincar é proteger, conviver é cuidar e vínculo é direito.

Como funciona

- Grupos intergeracionais: até 20 participantes (crianças e cuidadores).
- Encontros semanais ou quinzenais, com duração de 1h30.
- Percursos de até 3 meses, com possibilidade de renovação.
- Atividades planejadas com base em eixos metodológicos:
 - Eu comigo – competências pessoais.
 - Eu com quem cuida de mim – vínculo criança/cuidador.
 - Eu com os outros – empatia e cooperação.
 - Eu com a cidade – cidadania, direitos e deveres.

Esses encontros fortalecem vínculos afetivos, estimulam o desenvolvimento integral da criança e favorecem a construção de laços comunitários de cuidado.

Por que ofertar essa modalidade

O SCFV é uma excelente alternativa para os municípios ampliarem a oferta de ações voltadas à primeira infância, promovendo o desenvolvimento de crianças e apoiando famílias em situação de vulnerabilidade.

Além de ser cofinanciado pelo MDS, o serviço contribui diretamente para:

- Prevenir riscos sociais e violências;
- Promover autonomia e cuidado compartilhado;
- Integrar famílias às redes de proteção e serviços do território;
- Valorizar o papel dos cuidadores no desenvolvimento infantil.

O SCFV 0–6 anos se consolida como uma porta de entrada do SUAS para o trabalho social com famílias e territórios, fortalecendo o pacto federativo e o protagonismo dos municípios na proteção da infância.

Público

O SCFV atende **todas as crianças de até 6 anos**, mas prioriza aquelas em situação de maior vulnerabilidade. Entre as situações definidas como prioritárias (Portaria MDS n 134/2013) as que se aplicam às crianças com até 6 anos são:

- em situação de isolamento;
- em vivência de violência e/ou negligência;
- em trabalho infantil;
- em situação de abuso e/ou exploração sexual;
- em situação de acolhimento;
- com medidas de proteção do ECA;
- em situação de rua;
- com vulnerabilidade que diz respeito às pessoas com deficiência.

Resultados e alcance

- Mais de 79 mil crianças de 0 a 6 anos atendidas em todo o país.
- 25 mil em situação prioritária, como violência, negligência ou isolamento.
- 65% são crianças pretas e pardas, revelando o papel do SUAS na redução das desigualdades.
- Presença equilibrada de meninas e meninos.
- Atuação em mais de 5 mil municípios brasileiros, integrando CRAS e Centros de Convivência – Governamentais e Não-Governamentais.

O SCFV na rede de proteção social

O SCFV integra a Proteção Social Básica e é referenciado ao CRAS do território, articulando-se com todos os serviços socioassistenciais, tanto da Proteção Social Básica, como da Proteção Social Especial.

É um serviço coletivo, contínuo e de caráter preventivo que reforça o direito à convivência familiar e comunitária, conforme previsto no ECA, na Constituição Federal e no Marco Legal da Primeira Infância.

Sua metodologia, centrada no trabalho social com famílias e territórios, permite antecipar situações de risco, fortalecer laços e promover pertencimento.

Ao garantir convivência e vínculos, o SCFV materializa o princípio do SUAS de que a proteção social começa no convívio.

Materiais de apoio



Caderno Concepção de Convivência e Fortalecimento de Vínculos



Caderno de orientações técnicas do serviço de convivência e fortalecimento de vínculos para crianças de 0 a 6 anos



Caderno de Atividades para o Serviço de Convivência e Fortalecimento de Vínculos para Crianças de 0 a 6 Anos



Informes SCFV no Blog RedeSUAS

Para Apoio Técnico, Informações e dúvidas sobre como implantar o SCFV para Crianças de 0 a 6 anos

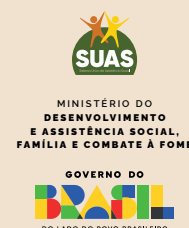
Coordenação-Geral de Serviços e Programas de Convivência e Fortalecimento de Vínculos

Departamento de Proteção Social Básica

servicosdeconvivencia@mds.gov.br

(61) 2030-3402

Apoio:
 FUNDAÇÃO
Maria Cecília
Souto Vidigal



“O convívio é um direito garantido pela Assistência Social. O SCFV fortalece vínculos, protege a infância e apoia famílias em todo o Brasil.”